

Số: LQSL\_750/17h30/DBQG

Hà Nội, ngày 20 tháng 9 năm 2024

**TIN CẢNH BÁO Lũ quét, sạt lở đất, sụt lún đất do mưa  
lũ hoặc dòng chảy khu vực các tỉnh  
Phú Thọ và Sơn La**

**1. Tình hình mưa đã qua:**

Trong 2h qua (từ 15 giờ đến 17 giờ ngày 20/9), khu vực tỉnh Phú Thọ và Sơn La đã có mưa, mưa vừa như: Lương Nha: 65mm, Yên Lương 50mm, Tân Minh 43mm, Phượng Mao 36mm (Phú Thọ); Km 22 24mm, Song Khủa 22mm (Sơn La);...

Mô hình độ ẩm đất cho thấy một số khu vực thuộc các tỉnh trên đã gần bão hòa (trên 85%) hoặc đạt trạng thái bão hòa.

**2. Cảnh báo mưa trong thời gian tiếp theo:**

Trong 03-06 giờ tới, khu vực các tỉnh Phú Thọ và Sơn La tiếp tục có mưa với lượng mưa phổ biến từ 20-40mm, có nơi trên 60mm.

**3. Cảnh báo nguy cơ:**

Trong 06 giờ tới, nguy cơ xảy ra lũ quét trên các sông, suối nhỏ, sạt lở đất trên sườn dốc tại các tỉnh trên, đặc biệt tại các huyện:

- Phú Thọ: Thanh Sơn, Thanh Thủy, Tân Sơn, Thanh Ba, Tam Nông, Hạ Hòa

- Sơn La: Vân Hồ, Mộc Châu, Yên Châu, Sông Mã, Sốp Cộp

**4. Cảnh báo cấp độ rủi ro thiên tai do lũ quét, sạt lở đất, sụt lún đất do mưa lũ hoặc dòng chảy: Cấp 1.**

**5. Cảnh báo tác động của lũ quét, sạt lở, sụt lún đất do mưa lũ hoặc dòng chảy:**

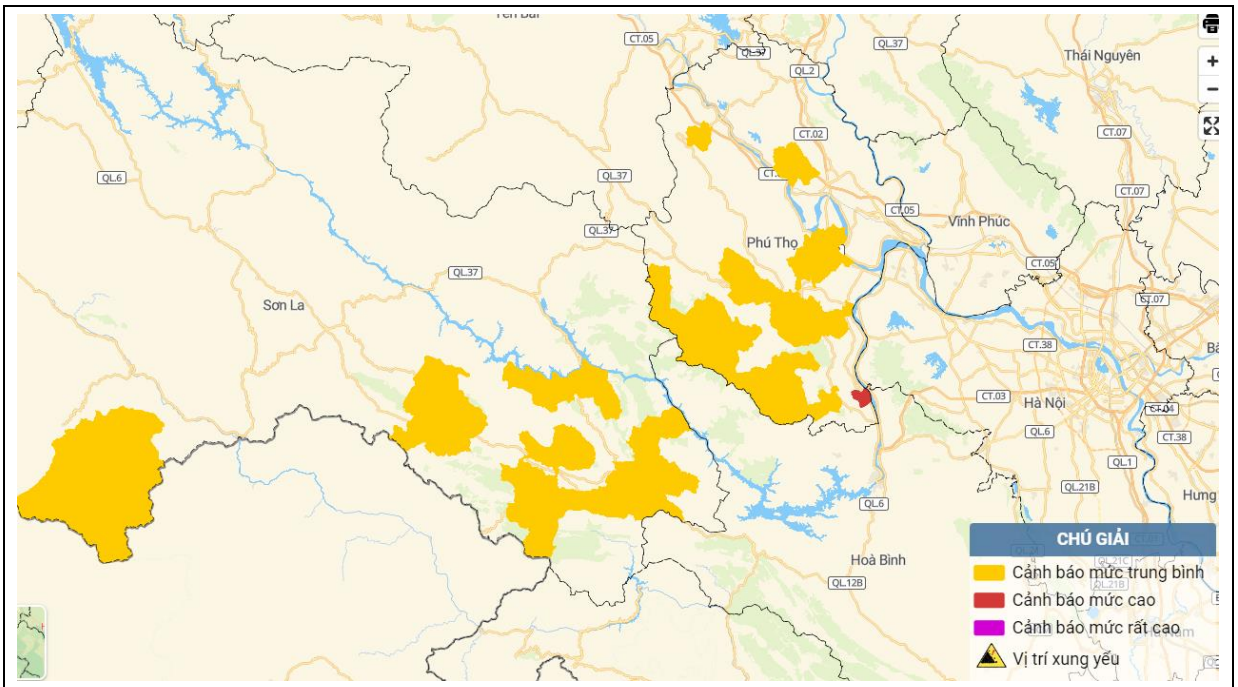
Lũ quét, sạt lở đất có thể gây tác động rất xấu đến môi trường, uy hiếp tính mạng của người dân; gây tắc nghẽn giao thông cục bộ, làm ảnh hưởng tới quá trình di chuyển của các phương tiện; phá hủy các công trình dân sinh, kinh tế gây thiệt hại cho các hoạt động sản xuất, hoạt động kinh tế - xã hội.

**Tin phát lúc: 17h30**

**Người chịu trách nhiệm  
ban hành bản tin**

**Phạm Bạch Mỹ Hương**

## Phụ lục: Bản đồ nguy cơ lũ quét, sạt lở đất đá trên các khu vực



Chi tiết tại đường link: [luquetsatlo.nchmf.gov.vn](http://luquetsatlo.nchmf.gov.vn)